



WWW.VEHMAA.FI

VEHMAAN KUNTA
SAARIKONTIE 8
23200 VINKKILÄ

Vehmaan kunta myy haja-asutusalueen omakotitontteja:

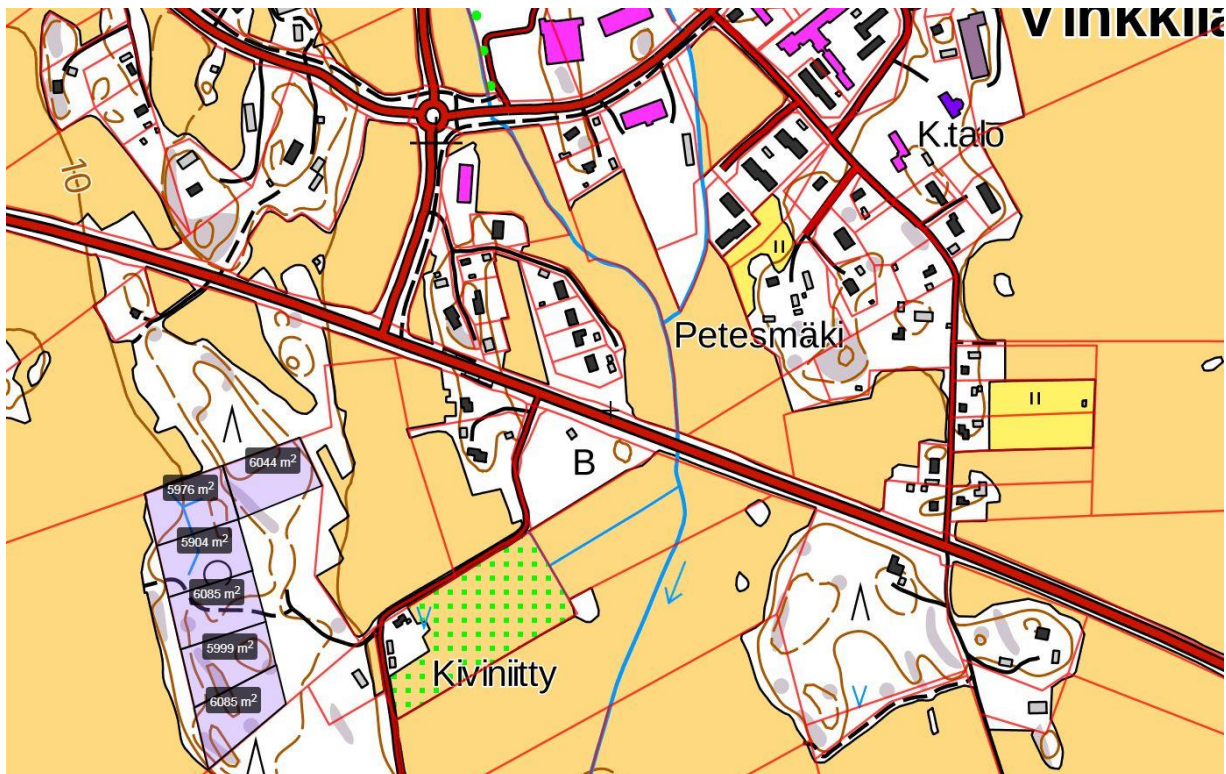
Vinkkilä

Kiikoistentie (kiinteistörekisteritunnus 918-528-1-45, Koulumetsä)

Y-tien läheisyydessä, noin 400 metriä Kiikoistentietä, St1 bensa-aseman risteys

Yhteensä 6 tonttia, kooltaan noin 5500-6000 m².

Avarat peltomaisemat. Lähellä kyläkeskusta, uusi valmistuva hirsinen yhtenäiskoulu reilun kilometrin matkan päässä. Hyvät liikenneyhteydet.





WWW.VEHMAA.FI

VEHMAAN KUNTA
SAARIKONTIE 8
23200 VINKKILÄ

Kirkonkylä

Kiimkalliontie (kiinteistörekisteritunnus 918-438-2-71, Jussila)

Seuralantien, Kirkonkyläntien ja Kiimkalliontien risteysalueella.

Maa-alueen koko noin 6000 m².

Kohteesta turvallinen koulutie, pyörätietä Kirkonkyläntien vartta yhtenäiskoululle noin 2,5 km.

Ulkoliikuntakeskus Seurala sijaitsee naapurissa.





WWW.VEHMAA.FI

VEHMAAN KUNTA
SAARIKONTIE 8
23200 VINKKILÄ

Rautila

Vikaistentie (Kiinteistörekisteritunnus 918-451-1-2 Kauppila)

Kiinteistön pinta-ala 4300 m²

Tontilla on purkukuntoinen vanha omakotitalo, joka on suojeltava rakennus.
Rakennusta ei saa purkaa ilman pakottavaa syytä.

Koulukytyi kulkee läheltä tulevaan yhtenäiskouluun.



HYVÄÄ VEHMAALLA



WWW.VEHMAA.FI

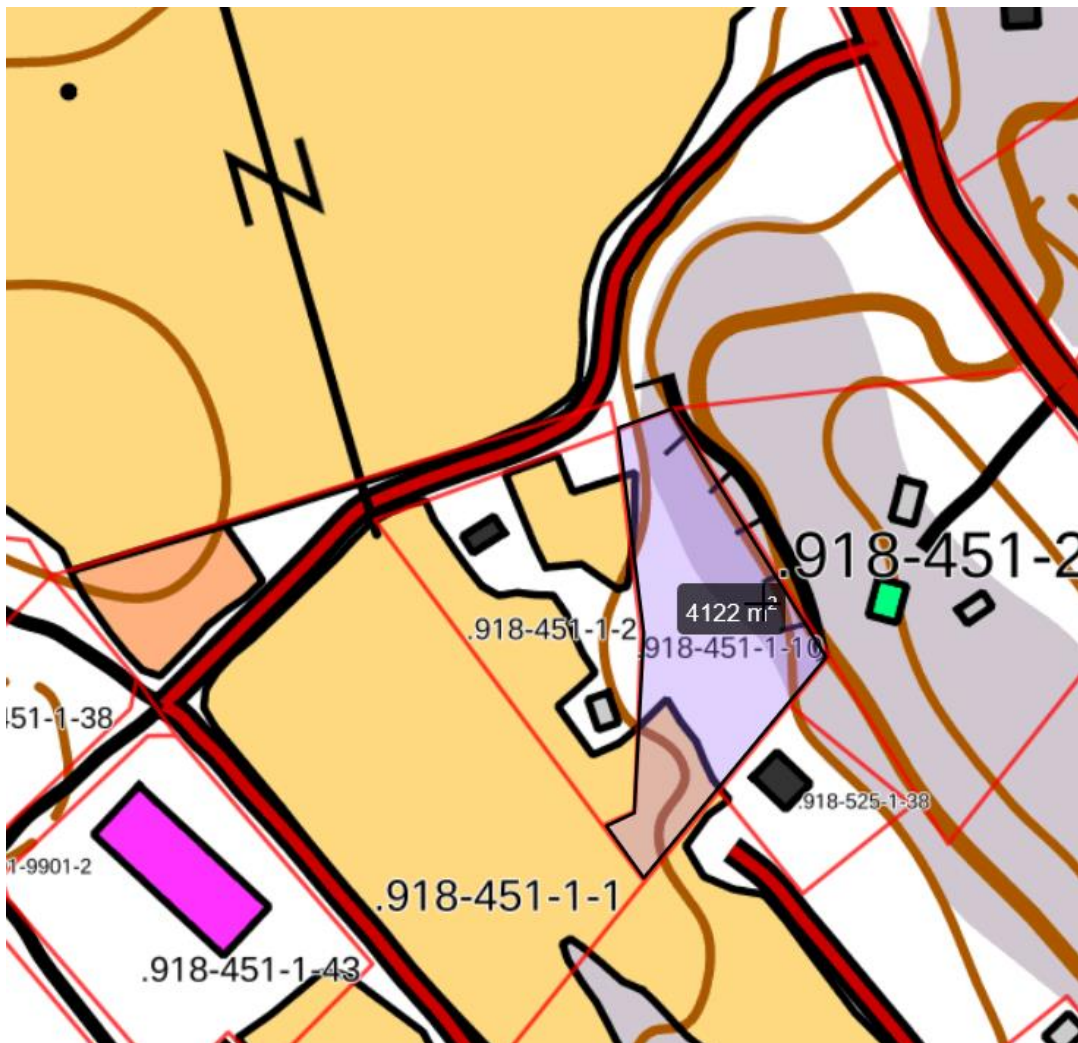
VEHMAAN KUNTA
SAARIKONTIE 8
23200 VINKKILÄ

Rautila

Vikaistentie, Rautilakeskuksen kulkutien varrella (Kiinteistörekisteritunnus 918-451-1-10 Kauppila 1)

Alueen pinta-ala noin 4100 m²

Koulukytyi kulkee läheltä tulevaan yhtenäiskouluun.





WWW.VEHMAA.FI

VEHMAAN KUNTA
SAARIKONTIE 8
23200 VINKKILÄ

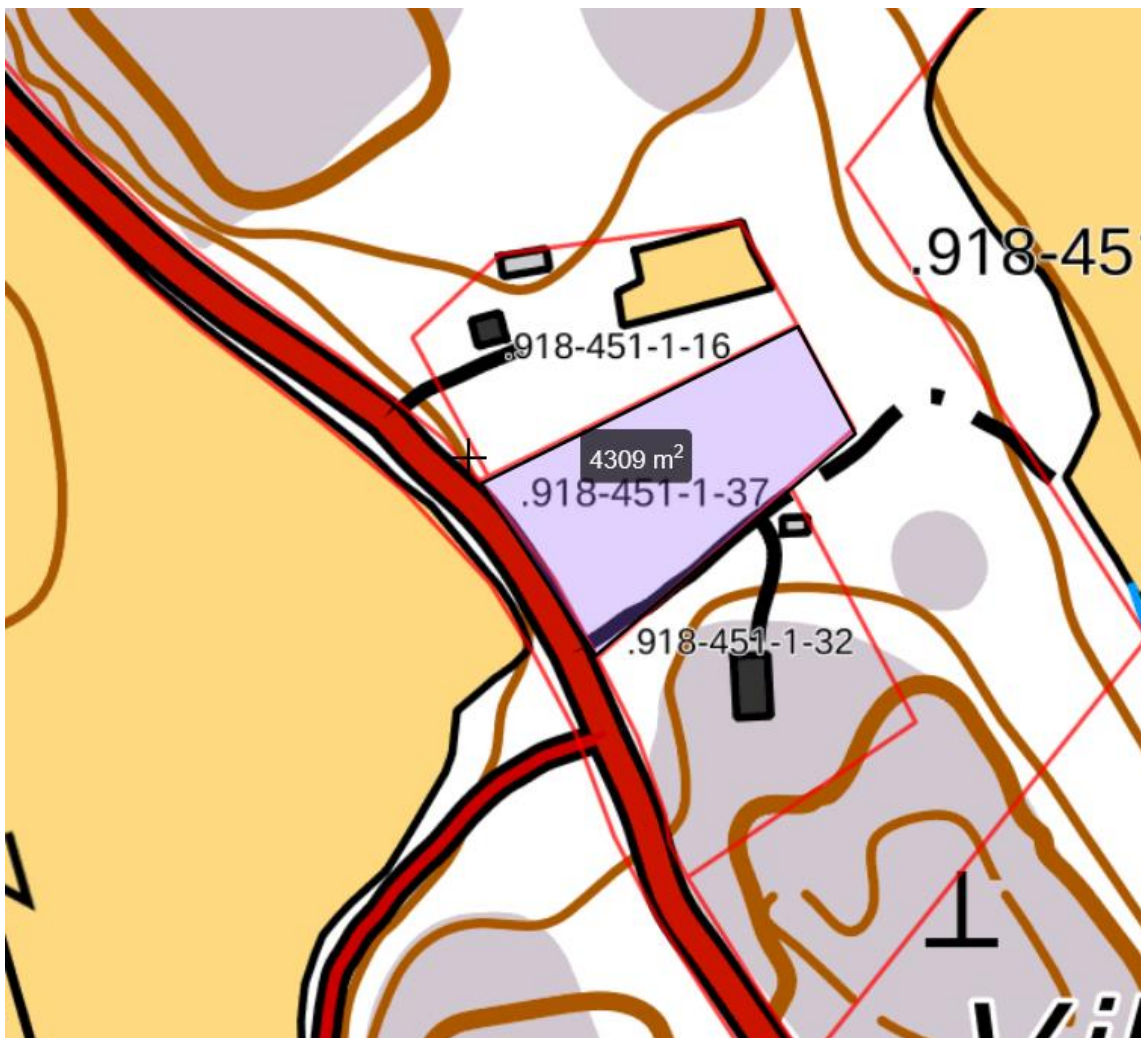
Rautila

Rautilantie, Rautilakeskuksen risteyskohdalla (Kiinteistörekisteritunnus 918-451-1-37 Mäntymäki)

Alueen pinta-ala noin 4300 m²

Metsäinen rakennuspaikka avarilla peltomaisemilla.

Koulukyyti kulkee läheltä tulevaan yhtenäiskouluun.



HYVÄÄ VEHEMAALLA



WWW.VEHMAA.FI

VEHMAAN KUNTA
SAARIKONTIE 8
23200 VINKKILÄ

Rautila

Pihlastontie (Kiinteistörekisteritunnus 918-527-1-65 Hakaniemi)

Alueen pinta-ala noin 4000 m². Metsäinen rakennuspaikka.

Koulukyyti kulkee läheltä tulevaan yhtenäiskouluun.





WWW.VEHMAA.FI

VEHMAAN KUNTA
SAARIKONTIE 8
23200 VINKKILÄ

7

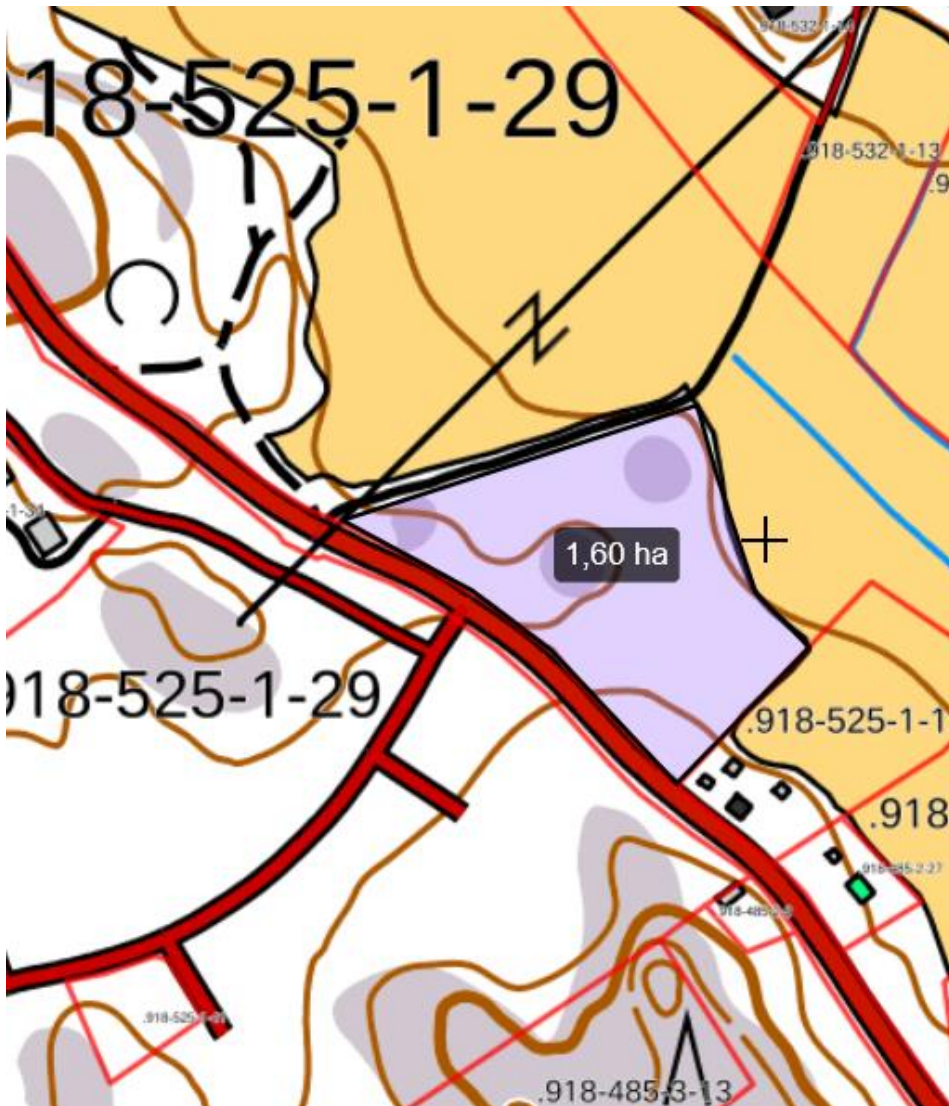
Rautila

Rautilantie (Kiinteistörekisteritunnus 918-525-1-29 Vikainen)

Rautilantien ja Salmenkujan risteyksen kohdalla

Alueen pinta-ala yhteensä 1,6 ha, 2-3 isompaa rakennuspaikkaa.

Koulukytyi kulkee läheltä tulevaan yhtenäiskouluun.



HYVÄÄ VEHMAALLA



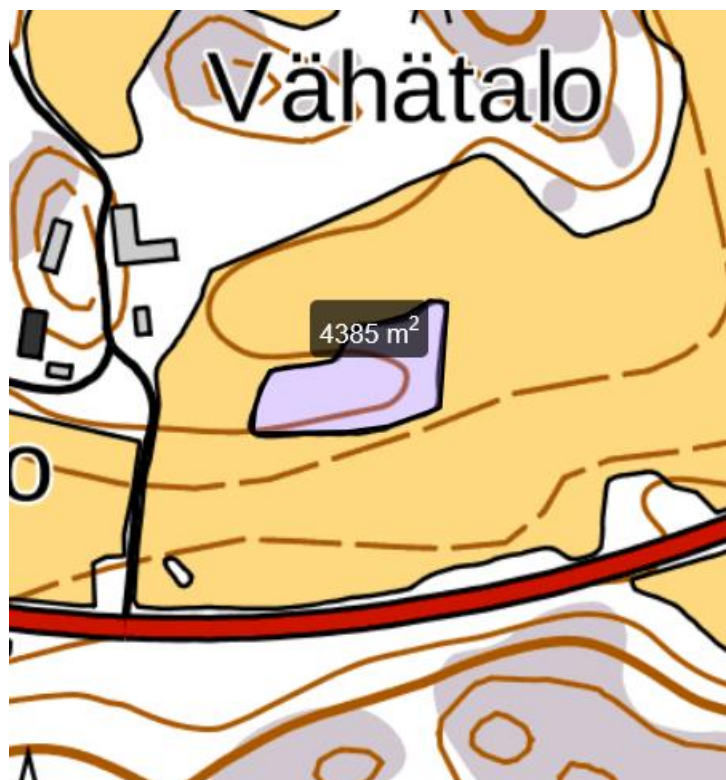
WWW.VEHMAA.FI

VEHMAAN KUNTA
SAARIKONTIE 8
23200 VINKKILÄ

Himoinen

Himoisissa, Y-tien läheisyydessä (Kiinteistörekisteritunnus 918-414-1-20)
Noin 5000 m² rakennuspaikka.

Hieno metsäsaareke peltojen ympäröimänä ja hyvien kulkuyhteyksien varrella.
Koulukyyti kulkee läheltä tulevaan yhtenäiskouluun.



Yleistä tonttikaupoista:

Kaikki em. alueet myydään tarjousten perusteella.
Kunta pidättää itselleen oikeuden hyväksyä/hylätä tarjoukset.
Tontit myydään rakentamisvelvoitteella.

Yhteystiedot:

Vehmaan kunta, Saarikontie 8, 23200 Vinkkilä

kunnanjohtaja Ari Koskinen, ari.koskinen@vehmaa.fi p. 050 3866142

