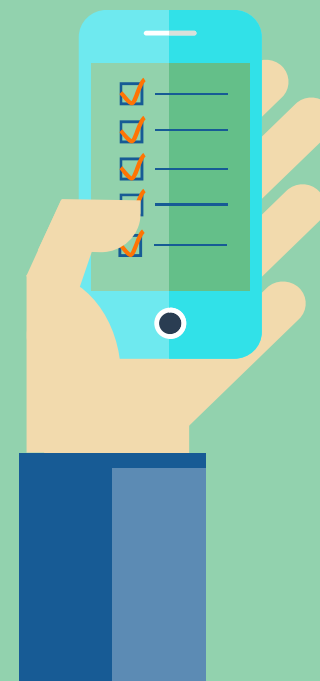




Peltohaun lohkoasiat, vipu-mobiili, muutosmahdollisuudet ja satelliittiseuranta

Esitys perustuu Ruokaviraston 10.3. ja 12.3. pitämiin koulutuksiin, sekä 18.3. pidettyyn seutukunnalliseen koulutukseen



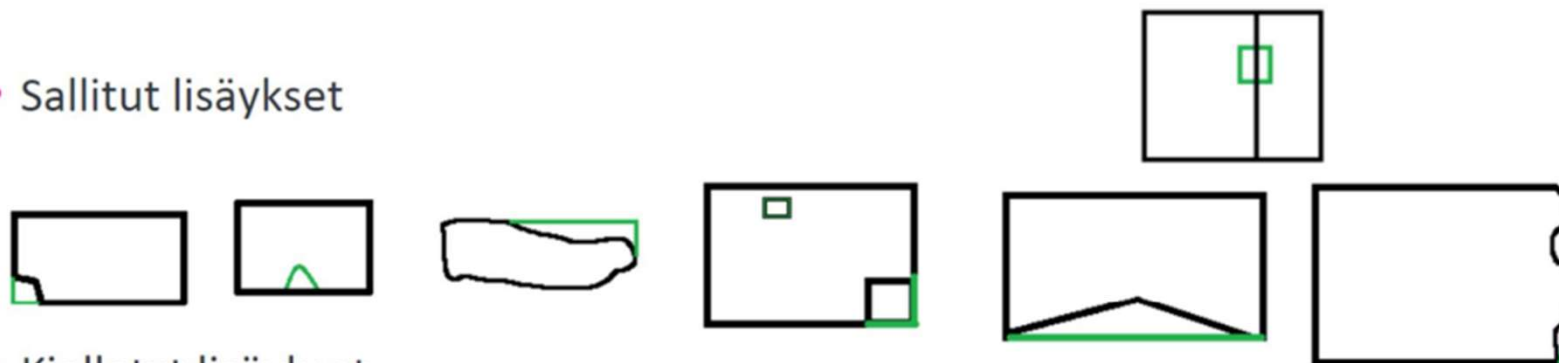
Perus- ja kasvulohkot

- Peruseriaatteisiin ei muutoksia. Jako, yhdistäminen ja uuden perustaminen kuin ennenkin
 - Lohkomuutokset ennen peltotukihakua
 - **Ilmoita lohko vain, jos se on viljelykelpoinen**
- Mahdollisuus lisätä korvauskelvotonta alaa korvauskelpoiseen lohkoon
 - Vaatimuksena ns. päistehaitan vähentäminen (kts. seuraava dia)
 - Lisäys voi olla enintään 5% korvauskelpoisen lohkon alasta, kuitenkin enintään 0,5ha
 - **31.12.2022 jälkeen raivatuilla muilla aloilla nurmivaatimus**
- Kunta tarkistaa lohkojen hallintatiedon oikeellisuuden satunnaisotannalla.
 - Kaikki uudet, vuonna 2025 perustettavat lohkot (U-lohkot) tarkastetaan
 - Vuokrasopimukset oltava kunnossa ja oikea hallintatieto tukihakemuksella.
 - Jos suullinen sopimus lisää lohkon lisätietoihin maanomistajan yhteystiedot
- Kasvulohkot oikeaan paikkaan!



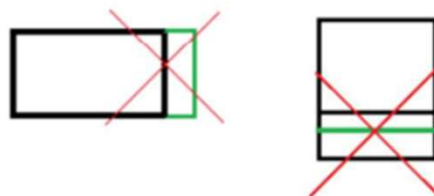
Korvauskelpoisuus 2023-

- Sallitut lisäykset



- Kielletyt lisäykset

- Lisäykset, jotka eivät paranna lohkon muotoa



Kuva Ruokaviraston pitämästä tukikoulutuksesta 14.3.2023
Hietala

Maatalouskäytöstä poisto ja palauttaminen

- Jos ala ei täytä maatalousmaan edellytyksiä, ala tulee poistaa peruslohkosta rajakorjauksella, tai passivoimalla koko lohko.
- Jos ala otetaan takaisin käyttöön, sen voi palauttaa lohkoon tai perustaa uuden lohkon.
 - Lohko saa takaisin aiemmat ominaisuutensa mm. korvauskelpoisuus.
 - Ehdollisuuden nurmivaatimusta ei sovelleta jos alkuperäinen lohko otettu maatalouskäyttöön ennen 31.12.2022
- Kasvikoodi 'tilapäisesti viljelemätön' poistunut
 - Kasvulohkoon voidaan laskea kuuluvaksi säilörehupaalit ja rehuaumat, kun eivät useampaa vuotta, sääolojen vuoksi orastumattomat kasvustot ja ojien kaivuumaat (saavat olla 1 vuoden).
 - Jos maatalousmaahan kuulumatonta alaa on:
 - Osalla lohkosta, poista ala rajakorjauksella tai piirtämällä saareke
 - Koko peruslohkolla, poista lohko maatalouskäytöstä.
- Vuonna 2025 kasvikoodi 'Viljelemätön' käytössä vain muutosaikana
 - Kunta poistaa alan maatalouskäytöstä

+ Liitä uusi peruslohko hallintaan
x Poista peruslohko maatalouskäytöstä



Viranomaistiedot

Sanasto

Korvauskelpoisuus

- Korvauskelpoisia ovat ne lohkot jotka olleet korvauskelpoisia vuonna 2024
- Korvauskelpoisuuden voi vaihtaa jos:
 - Lohkoilla sama omistaja ja maankäyttölaji
 - Vaihdeettava ala vähintään 0,20ha
 - Lohkoa, jolle vaihdetaan ei koske nurmivaatimus (ollut viljelykelpoinen 2022)
 - Siirretään lohkolta, jolla edellisenä vuonna hyväksytyjä kasvulohkoja
- Eri omistajien välinen vaihtomahdollisuus on poistunut
- Tilusjärjestelyaloille on mahdollista saada korvauskelpoisuus
- Korvauskelpoisuuksia myönnetään ELY-keskuksittain yhtä paljon kuin korvauskelpoinen ala on pienentynyt kahden edellisen vuoden välillä
 - Vuonna 2025 myönnetään 2023-2024 vähentynyt ala
 - Pisimpään korvauskelvottomina olleet lohkot saavat korvauskelpoisuuden ensimmäisenä
 - Lohkon keskimääräinen ikä on 18 vuotta
 - Suomessa jaettava ala on n. 4500 ha
 - Ei edellytä toimia viljelijältä. Kunta yhteydessä viljelijään, jos saa korvauskelpoisuutta.

Nurmien vaatimustasot

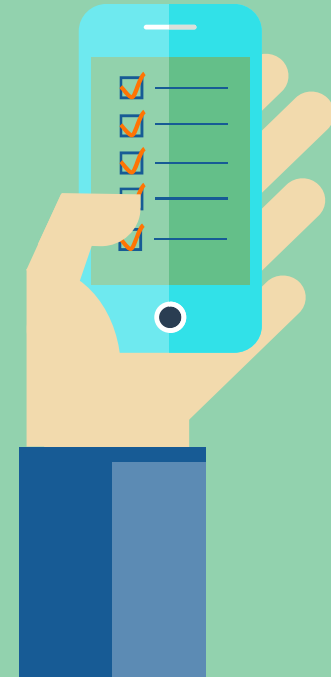
- Rehu-, laidun ja siemennurmet yms.
 - Pystyttävä tuottamaan markkinakelpoinen sato ja niitettävä vuosittain
- Viherkesanto
 - Heinäkasveja- ja muita nurmirehukasveja tulee olla yli 50% kasvulohkon pinta-alasta. Niitto vuosittain
- Luonnonhoitonurmi
 - Vanhakin nurmi käy, mutta heinä- ja nurmirehukasveja tulee olla yli 50% kasvulohkon alasta
 - Vaikeissa rikkakasvitilanteissa niitto vuosittain. Muuten riittää joka 2. vuosi.
- Poistettava maatalouskäytöstä:
 - Nurmi ei kasva tai rikkakasvit ja puuvartiset kasvit vallanneet alan
 - Kasvusto perustettava uudelleen
 - Alat, mitkä useamman vuoden esim. varastona



Nämä alat eivät ole maatalousmaata

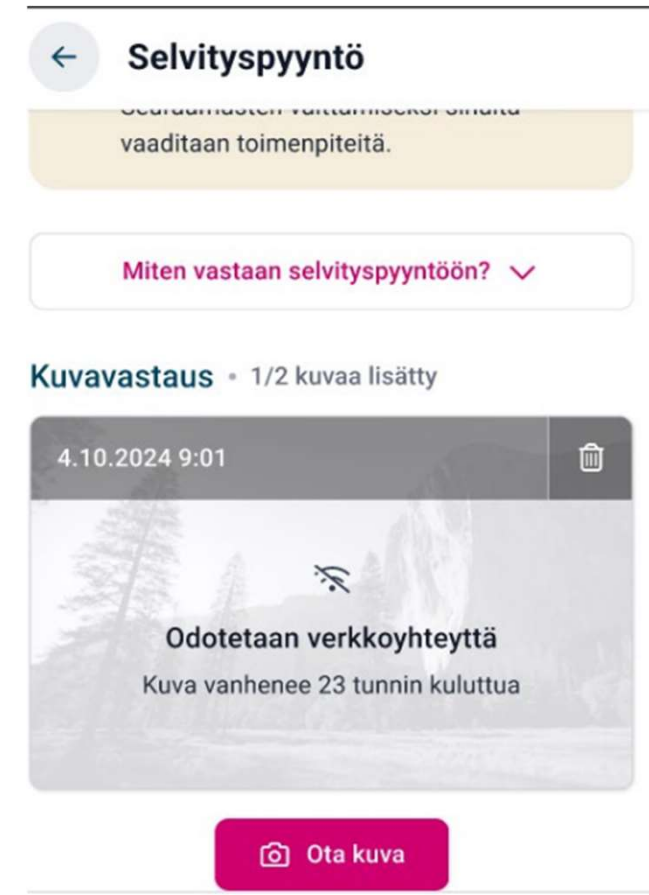


Vipu-mobiili, muutosmahdollisuudet ja satelliittiseuranta



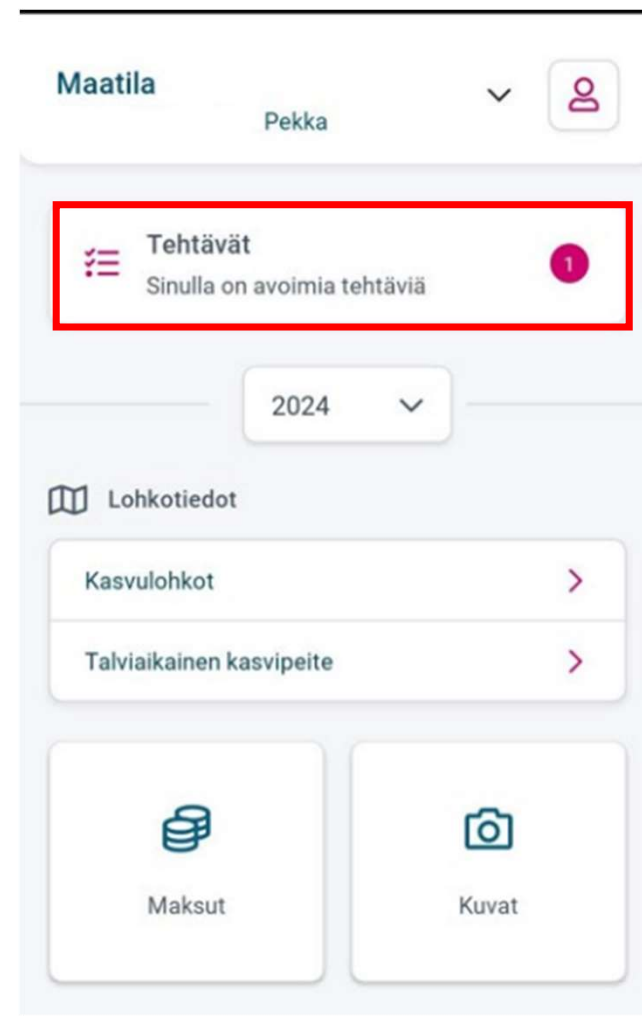
Uutta Vipu-mobiilissa vuonna 2025

- Mahdollisuus antaa valtuutus pelkkään Vipu-mobiiliin
 - Voi vastata selvityspyyntöön, mutta ei näe tilan maksutietoja
- Kuvan voi nyt ottaa ilman verkkoyhteyttä
 - Kirjautuminen on kerralla auki 3h
 - Kuva ei lataudu ilman verkkoa, ja kuva on tallennettava sovellukseen 24h sisällä kuvan ottamisesta
 - Kuvan latautuminen edellyttää, että sovellus on auki, yhteydessä verkkoon ja 24 tunnin määräaika ei ole mennyt umpeen
- Muistilista näyttää maatilaa koskevia tukiehtoja
 - Esim. muistutetaan niittovaatimuksesta tai kasvuston säilyttämisaajan vaatimuksesta
- Ongelmatilanteissa:
 - Tarkasta ensin päivitykset tai poista ja lataa sovellus uudelleen
 - Kokeile toista laitetta, jos mahdollista
 - Jos näistä ei apua, yhteys maaseututoimeen



Selvityspyyntö Vipu-mobiilissa

- Ensisijaiselle viljelijälle lähetetään **tekstiviesti** saapuneesta selvityspyynnöstä
- Vakka-Suomessa lähti 17.3. 43 selvityspyyntöä ehdollisuuden kasvipeitteestä
- Avoimet selvityspyynnot löytyvät Vipu-mobiilin etusivulta *”Tehtävät”* otsikon alta
- Toimintavaihtoehtoja on 2:
 - Jos selvityspyyntö on mielestäsi virheellinen voit vastata selvityspyyntöön ottamalla kuvan pyydetyistä lohkoista
 - Jos selvityspyyntö on aiheellinen voit muuttaa tukihakemuksella/syysilmoituksella antamaasi tietoa Vipu-palvelussa
- Vuodesta 2025 alkaen voi tulla selvityspyyntö myös peruslohkomuutoksista



Selvityspyyntöön vastaaminen

- Varmista mitä selvityspyynnöllä kysytään.
 - Esim. Jos pyydetään selvitystä niittovaatimuksesta, kuva tulee ottaa työn valmistuttua, eikä keskeneräisenä.
- Sovellus kertoo, miltä pellolta kuva pitää ottaa
 - Kuvan ottaminen sidottu paikkatietoon, eli kuva otettava oikealta pellolta
- Hyvä kuva on:
 - Otettu valoisaan aikaan
 - Kuvattu siten, että horisontti tulee mukaan, mutta ei kuitenkaan liikaa taivasta
 - Kuvasta pystyy näkemään, että kysytty toimenpide on toteutettu
- Voit myös ottaa vapaakuvia ennakkoon mahdollisia selvityspyyntöjä varten
 - Kuva otettava pellon rajojen sisäpuolelta
 - Muuten samat kuin yllä

Syysilmoituksen muutosmahdollisuudet

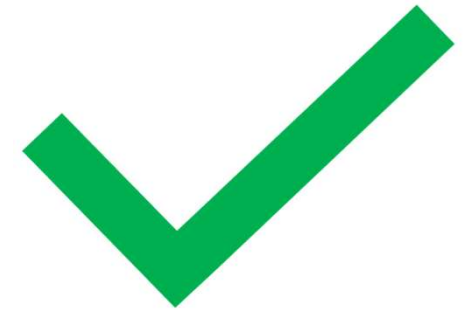
- Tee muutokset heti, kun huomaat niiden tarpeen!
- On avautunut 5.2.2025 ja on auki 13.5.2025 asti
 - Kasvipeitteisyyden tietoja voi muokata:
 - 5.2.-9.4. Kirjallisella vapaamuotoisella ilmoituksella kuntaan
 - 10.4.-13.5. Vipu-palvelussa
 - Valumavedet, lintupellot, kiertotalouden edistäminen ja vaihtoehtoinen kasvinsuojelu toimenpiteiden muutokset vain kirjallisella ilmoituksella kuntaan 5.2.-13.5.
- Ei tarvitse erikseen lähettää, vaan muutokset tallentuvat ilman erillistä uudelleen lähetystä
- **Käy aina Vipu-neuvojassa muutoksen jälkeen!**
 - Tarkista esimerkiksi, että vähimmäismaanpeitteen vaatimus täyttyy myös muutosten jälkeen

Peltotukihakemuksen muutosmahdollisuudet

- Tee muutokset heti kun huomaat niiden tarpeen!
- 17.6.2025 päättyvän peltotukihaun jälkeen **1.10.2025** asti
- Voi muuttaa peltotukihakemusta
- Pidä hakemus ajantasaisena mahdollista tilalla tehtävää valvontaa silmällä pitäen
 - Valvonnasta ilmoittaminen poistaa muutosmahdollisuuden
 - Valvonnasta riippuen muutoskielto voi koskea koko tilaa tai vain yksittäistä lohkoa
- Ei tarvitse erikseen lähettää käsittelyyn
- **Muutosten jälkeen käy Vipu-neuvojassa**

Mitä muutoksia voin tehdä peltotukihakemukseeni muutosaikana?

- Kasvulohkon kasvin vaihtaminen ja kasvulohkon rajan korjaaminen
- Lisätietojen antaminen
- Lisätä hakurasteja (rajatusti)
- Ympäristökorvauksen tilakohtaisen toimenpiteen vaihtaminen
- Lisätä tai poistaa ympäristökorvauksen lohkoakohtaisia toimenpiteitä
- Lisätä tai poistaa ekojärjestelmätuen toimenpiteitä
- Peruslohkon tietoja voi muuttaa rajatusti: nimi, hallinnan peruste, vuokranantaja
- Tuenhakijan vaihtaminen
- Voit perua tuet yksittäiseltä lohkolta kasvukoodilla *Tuen peruminen*
- Jos huomaat, että hakemukselle on jäänyt viljelemätöntä alaa, voit ilmoittaa alan kasvukoodilla *viljelemätön*



Mitä en voi muuttaa muutosaikana

- Lisätä uusia peruslohkoja tai muuttaa peruslohkon rajoja
- Ilmoittaa lohkoa yhteiskäyttöön
- Tehdä uusia ympäristösitoumuksia, -sopimuksia tai luomusitoumuksia
- Muuttaa luomusitoumusten tai ympäristösopimusten tietoja
 - Kirjallinen ilmoitus näistä ELY-keskukseen
- Jos tila joutunut valvontaan ei muutoksia voi enää tehdä



Satelliittiseuranta

- Seurataan:
 - Maatalousmaata
 - Kasvipeitteisyyttä
 - Kasvien tunnistamista
 - Maataloustoiminnan toteutuminen
 - Kylvö, niitto, laidunnus, sadonkorjuu
 - Perus- ja kasvulohkon rajat
 - Kasvuston säilyttämisvelvoitteen noudattaminen
- Mm. näistä voi tulla selvityspyyntö



Kiitos!

