

Mistä lisätietoa?

Etsivä löytää ja kysyvä ei tieltä eksy ;-)

maaseutu.fi



Euroopan unionin
rahoittama



Euroopan unionin
osarahoittama

Vakka-Suomen maaseutupalveluiden kotisivut

vehmaa.fi/maaseutupalvelut

Lomitus ja maaseutu

- ▶ Maaseutupalvelut
 - ▶ Ajankohtaista
 - ▶ CAP27
 - ▶ Koulutukset
 - ▶ Eläinten rekisteröinti
 - ▶ Haku ja maksuaikataulut
 - ▶ Hukkakaura
 - ▶ Hirvi- ja petoeläinten aiheuttamat vahingot
 - ▶ Kasvinsuojelu
 - ▶ Sukupolvenvaihdos
 - ▶ Maatalouden yhteistyötahot
- ▶ Lomituspalvelut



Maaseutupalvelut

Vehmaan kunta järjestää maaseutuhallintopalvelut koko Vakka-Suomessa. Maaseutuhallinnon yhteistoiminta-alue käsittää alueena: Kustavin, Laitilan, Pyhärannan, Taivassalon, Uudenkaupungin ja Vehmaan kunnat.

Yhteystiedot

Petri Puustinen
maaseutupäällikkö
puh. 050 387 3352
[petri.puustinen\(at\)vehmaa.fi](mailto:petri.puustinen(at)vehmaa.fi)

Turkka Heikkilä
maaseutuasiamies
puh. 050 518 0592
[turkka.heikkila\(at\)vehmaa.fi](mailto:turkka.heikkila(at)vehmaa.fi)

Michaela Kontu
maaseutuasiamies
puh. 044 787 8799
[michaela.kontu\(at\)vehmaa.fi](mailto:michaela.kontu(at)vehmaa.fi)

Sari Raimoranta
maaseutuasiamies
puh. 044 787 8798
[sari.raimoranta\(at\)vehmaa.fi](mailto:sari.raimoranta(at)vehmaa.fi)

Ari Rotonen
maaseutuasiamies
puh. 050 518 0598
[ari.rotonen\(at\)vehmaa.fi](mailto:ari.rotonen(at)vehmaa.fi)

Usein kysytyjä kysymyksiä

vehmaa.fi/maaseutupalvelut kohdasta CAP27

Lomitus ja maaseutu

- ▶ Maaseutupalvelut
 - ▶ Ajankohtaista
 - ▶ CAP27
 - ▶ Koulutukset
 - ▶ Eläinten rekisteröinti
 - ▶ Haku ja maksuaikataulut
 - ▶ Hukkakaura
 - ▶ Hirvi- ja petoeläinten aiheuttamat vahingot
 - ▶ Kasvinsuojelu
 - ▶ Sukupolvenvaihdos
 - ▶ Maatalouden yhteistyötahot
- ▶ Lomituspalvelut

CAP 27

PELTOTUKIEN HAKUOPAS VUODELLE 2023 ON PÄÄTETTY JULKAISTA OSISSA. ENSIMMÄISET OSIOT OVAT LUETTAVISSA RUOKAVIRASTON SIVUILLA. HAKUOPPAASEEN PÄÄSTÄ TÄÄLTÄ»

Tälle sivulle kootaan usein kysytyjä kysymyksiä vuonna 2023 alkaneesta ohjelmakaudesta.

MITEN AKTIIVIVILJELIJÄN TARKASTELU MUUTTUU?

- Jotta viljelijä voi saada maataloustukia tulee hänen täyttää aktiiviviljelijän määritelmä. Tulevalla ohjelmakaudella aktiiviviljelijän määritelmää tullaan tarkastelemaan tarkemmin kuin kuluvalle kaudella. Jatkossa viljelijä luetaan aktiiviviljelijäksi jos hänen suorien tukien yhteenlaskettu summa on alle 5000€ tai hakijalla on YTJ-rekisterissä päätoimialana alkutuotanto **JA** hän on arvolisäverovelvollinen alkutuottajana. Huomio, että sekä YTJ-vaatimus, että arvolisäverovelvollisuus tulee täytyä. Viljelijä voi osoittaa olevansa aktiiviviljelijä myös toimittamalla kuntaan tositteet esimerkiksi tuontatoponosten ostoista tai sadon myynnistä, jos edellä luetellut ehdot eivät täyty.
- Ohjeistuksen miten tarkistat oletko aktiiviviljelijä löydät **täältä»**

Koulutusmateriaalia ja linkit hakuoppaisiin

vehmaa.fi/maaseutupalvelut kohdasta Koulutukset

Lomitus ja maaseutu

- ▶ Maaseutupalvelut
 - ▶ Ajankohtaista
 - ▶ CAP27
 - ▶ Koulutukset
 - ▶ Eläinten rekisteröinti
 - ▶ Haku ja maksuaikataulut
 - ▶ Hukkakaura
 - ▶ Hirvi- ja petoeläinten aiheuttamat vahingot
 - ▶ Kasvinsuojelu
 - ▶ Sukupolvenvaihdos
 - ▶ Maatalouden yhteistyötahot
- ▶ Lomituspalvelut

KOULUTUSMATERIAALIT SEKÄ JO PIDETYISSÄ KOULUTUKSISSA ESITETYT KYSYMYKSET JA VASTAUKSET

Esitys avautuu klikkaamalla esityksen nimeä

Ehdollisuus
Ekojärjestelmä
Tukihaun yleiset muutokset
Ympäristökorvaus

MTK-Kustavin Piknik-koulutusristeilyllä 10.2. esitetyt kysymykset ja vastaukset

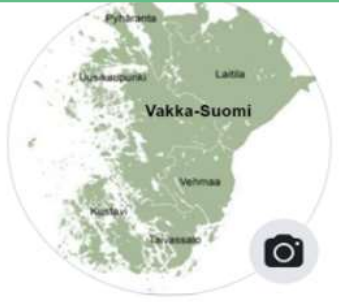
EHDOLLISUUDEN OPAS SEKÄ OSA PELTOTUKIHAKUOPPAASTA ON JULKAISTU RUOKAVIRASTON NETTISIVUILLA:

[Ehdollisuuden opas](#)

[Peltotukien hakuopas*](#)

*Peltotukien hakuoppaasta on julkaistu vasta osa. Ruokavirasto päivittää opasta sitä mukaa, kun ohjeet valmistuvat.

Vakka-Suomen maaseutupalvelut Facebookissa



Vakka-Suomen maaseutupalvelut

440 tykkäystä • 476 seuraajaa

Lu

Julkaisut
Tietoja
Mentions
Seuraajat
Kuvat
Videot
Lisää ▾

Kuvat

Omat kuvasi
Albumit

AB-alueella

AB-alueella	45
AB-alueella: ympäristökorvaus	11
AB-alueella: luomu	11
AB-alueella: ekojärjestelmä	11

AB-alueella: ympäristökorvaus

AB-alueella: ympäristökorvaus	11
AB-alueella: luomu	11
AB-alueella: ekojärjestelmä	11

AB-alueella: luomu

	€/ha
AB-alueella: luomu	11
AB-alueella: ekojärjestelmä	11

AB-alueella: ekojärjestelmä

	enintään €/ha
AB-alueella: ekojärjestelmä	11
AB-alueella: luomu	11

5



Vakka-Suomen maaseutupalvelut

24. helmik. · 🌐

Ympäristökorvausta maksetaan tällä kaudella peltokasveista 45 e/ha ja puutarhakasveista 113 e/ha. Korvauksen rakenne on ... Näytä lisää

VALINNAISTA, valittava 2:

- ilmasto- ja ympäristökoulutus
- monimuotoisuuskaistat
- maaperän seuranta
- orgaaniset ravinteet
- pölyttäjäkasvit
- täsmäviljely
- kasvitaudit ja -tuhoajat
- tunnistava sovellus

EKSTRAT e/ha

- maanparannus- ja saneerauskasvit 190
- kerääjäkasvi 97
- kiertotalous 37
- suojavyöhykkeet 350
- turvepeltonurmet 100
- valumavesien hallinta 77-214
- puutarhakasvien vaihtoehtoinen kasvinsuojelu 500
- lintupellot 600

"Pakollista, valinnaista ja rahanarvoista ekstrapaa"

PAKOLLISTA

- viljavuustutkimus
- lohkomuistiinpanot
- ilmasto- ja

YMPÄRISTÖKORVAUS

peltokasvit 45 e/ha, puutarhakasvit 113 e/ha

KYSY LISÄÄ

Käy tykkäämässä ja seuraamalla meitä Facebookissa, niin pysyt ajan tasalla!



Vakka-Suomen maaseutupalvelut

8. maalisk. · 🌐

Maanäyteanalyysit ovat osa ehdollisuutta ja velvoite koskee tällä CAP-kaudella myös tiloja, jotka eivät ole ympissä. Ympitiloj... Näytä lisää

K: TÄYTYKÖ MAANÄYTEANALYYSIT KORVAUSKELVOTTOMILT

K: EN SITOUDU YMPPIIN MAANÄYTEANALYYSIT

V: Jos lannoitat, niin käyt enintään 10 v vanha a lohkon maalajista ja vilji

K: MILLOIN MAANÄYTEANALYYSIT PITÄÄ OTTAA, JOS LIITYN YMPPIIN 2023, TAI HALLINTAANI TULEE UUSIA LOHKOJA 2023?

V: Sinulla on oltava ehdot täyttävät analyysitulokset ensimmäisen sitomusvuoden aikana, eli 30.4.2024 mennessä.

Peltotukien hakuopas 2023 löytyy Ruokaviraston sivuilta

Peltotukien ehdot 2023

- perustulotuki
- luonnonhaittakorvaus
- uudelleenjakotulotuki
- **ekojärjestelmätuki**
- **ympäristökorvaus**
- **luonnonmukaisen tuotannon korvaus**
- nuorten viljelijöiden tuet
 - **nuorten viljelijöiden tulotuki**
 - **nuorten viljelijöiden tuki**
- **erikoiskasvipalkkio**
- **tärkkelysperunapalkkio**
- kansalliset peltotuet
 - **yleinen hehtaarituki**
 - **pohjoinen hehtaarituki**
 - **sokerijuurikkaan kansallinen tuki**
- ympäristösopimukset
 - **kosteikkojen hoitosopimus**
 - **maatalousluonnon ja maiseman hoitosopimus**
 - alkuperäiskasvien ylläpitosopimus

- Linkki oppaaseen [tässä](#)
- Linkki oppaaseen löytyy myös Vehmaa.fi maaseutupalveluiden kotisivuilta, koulutukset osion alta
- Linkki löytyy myös helposti Google-haulla "Peltotukien hakuopas 2023"

Vipu-palvelun ohjeet ja ohjevideot Ruokaviraston sivuilla

Vipu-palvelun ohjeet ja ohjevideot

Vipu-palvelun ohjeet ja ohjevideot

Videot

- Ohjevideot (YouTube) suomeksi
- Anvisningsvideor (YouTube) på svenska

Ohjeet

- Alkuperäisrotueläinten kasvattamissopimuksen haku
- Eläinmääräilmoitus
- Eläinten hyvinvointikorvauksen haku
- Eläinpalkkioiden haku
- Kansallisten kotieläintukien haku
- Kasvihuonetuen haku
- Maatalousluonnon ja maiseman hoitosopimuksen haku
- Mehiläistalouden tuen haku
- Meijerimaidon tuotantotuki
- Peruslohkomuutokset

- <https://www.ruokavirasto.fi/tuet/maatalous/vipu/#vipu-palvelun-ohjeet-ja-ohjevideot>
- Linkki löytyy myös helposti Google-haulla "Vipu-palvelun ohjeet ja ohjevideot" tai parhaiten [vehmaa.fi/maaseutupalvelut](https://www.vehmaa.fi/maaseutupalvelut) kohdasta ajankohtaista 😊 vipun ohjevideot YouTube

Hyvin kattavasti opastusvideoita, ei mene sormi suuhun eikä pala päreet.

Vipu-ohjevideot

Ruokavirasto

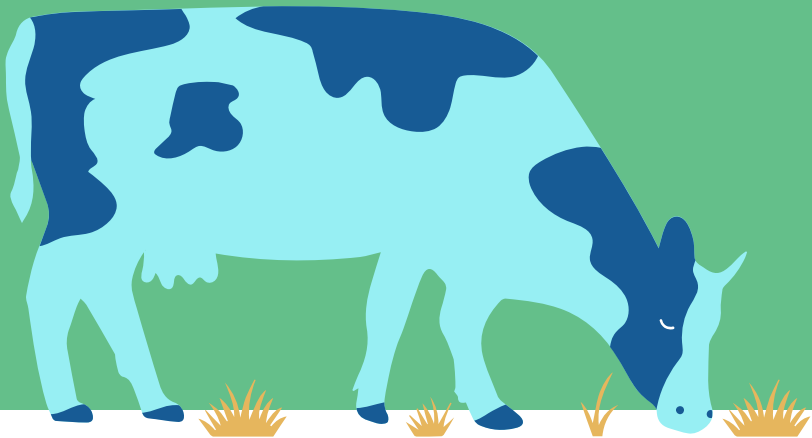
32 videos 37,107 views Last updated on Jan 19, 2023

Play all Shuffle

- Vipu-mobiili on viljelijän tärkeä työkalu**
Ruokavirasto • 4.6K views • 4 months ago
- Vipu-ohjevideo: Maatilan valvontatapahtumat, osa 3 lohkokohtaiset havainnot**
Ruokavirasto • 711 views • 6 months ago
- Vipu-ohjevideo: Maatilan valvontatapahtumat, osa 2 tarkastuhavainnot**
Ruokavirasto • 162 views • 6 months ago
- Vipu-ohjevideo: Talviaikainen kasvipeitteisyys**
Ruokavirasto • 588 views • 6 months ago
- Vipu-ohjevideo: Maatilan valvontatapahtumat, osa 1**
Ruokavirasto • 631 views • 10 months ago

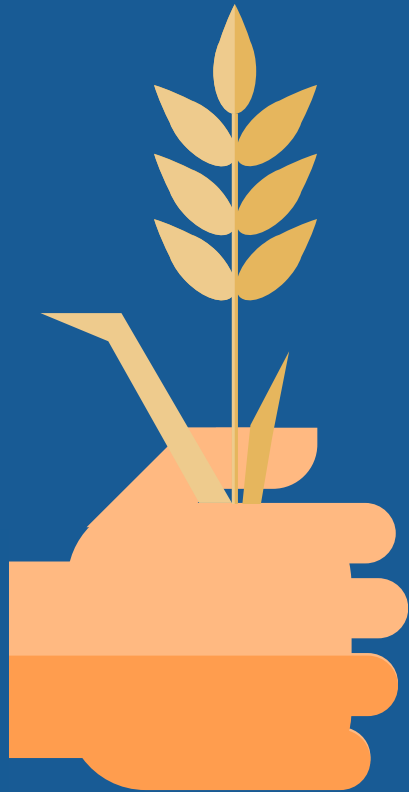
**Nyt kysymyksiä
päivän aiheista.**

**Rohkeasti vaan, ettei
mene yöunet
mieltiessä...**



maaseutu.fi





Hyvää ja turvallista kotimatkaa!

Pirrautetaan kysyy, jos meni yöunet ;-)

maaseutu.fi

