

VEHMAA

KUNTATIEDOTE

2/2010

Kunnanvirasto avoinna:

Ma, ti, ke klo 9.00 - 15.00
To klo 9.00 - 17.00
Pe klo 9.00 - 14.00

Puh. 02-439 3700
Fax 02- 433 1389

Postiosoite:

Saarikontie 8, 23200 Vinkkilä

Kotisivujen osoite:
www.vehmaa.fi

Sähköpostiosoite:
vehmaan.kunta@vehmaa.fi

Yhteispalvelupiste tiedottaa:

Yhteispalvelupiste on kunnanviraston
1. kerroksen pääsisäänkäynnin vieressä.

Palvelupiste on avoinna kunnanviraston
aukioloaikoina:

ma-ke	9-15
to	9-17
pe	9-14



Puhelin 439 3704 sähköposti: vehmaan.kunta@vehmaa.fi

Palvelupisteessä mm.:

- kunnan lomakkeet ja niiden palautukset; asuntohakemukset, päivähoitohakemukset ym.
- nähtävillä olevat asiakirjat
- kopiointipalvelut
- kuntatiedotteet ja esitteet
- kunnan järjestämien tapahtumien ym. ilmoittautumiset ja maksut
- myytävät tuotteet, esim. osoitekartat, lippalakit
- Verotoimiston esitteet ja lomakkeet
- Työ- ja elinkeinotoimiston sähköisten palvelujen käyttöön liittyvä opastaminen ja neuvonta
- Kelan lomakkeita

Kela Vehmaalla maanantaisin-tiistaisin klo 10-12 ja 13-15

Lisäksi Yhteispalvelussa on käytettävissä tietokone internet-yhteydellä ja tekstinkäsittely sekä taulukkolaskenta –ohjelmat.

Tervetuloa!

Seuraava kuntatiedote

Tiedote 3/2010 jaetaan viikolla 37.

Aineistojen viimeinen jättöpäivä on maanantai **6.9.2010**.

ILMOITUSHINNAT:
(Huom! VALMIS sivu)

Puoli sivua 16,80 euroa
Koko sivu 33,65 euroa



Kunnanvirasto on suljettu 5.-30.7.2010

Rakennusvalvonta:

5.-30.7. ei tarkastuskäyntejä.

Kiireellisissä asioissa yhteydenotot: tekninen johtaja 040-7508755.

Tekninen toimisto:

Teknisen toimen vikapäivystys, kiireellistä toimenpidettä vaativissa vikatapauksissa puh. 0440-546494.

Sosiaalitoimisto

14.6.-1.8.2010 Sosiaalitoimessa asioista vastaa vs. sosiaalityön palveluohjaaja Tiina Pöyli puh. 044-3603909.

Kiireellisissä lastensuojeluasioissa virka-ajan ulkopuolella ota yhteys hätäkeskukseen, numeroon 112.

Lomitustoimi:

5.-25.7. Reeta Tevali 050-408 7473

26.7.-1.8. Iris Marjamäki 050-360 3914

SIVUVASTAANOTOT KUNNANVIRASTOSSA

Mela-asiamies ei vastaanottoa heinäkuussa.

Kesä- ja elokuussa ajanvaraukset p. 020-6300 640.



VEHMAA

Vehmaan kunnalla ei ole käytössä puhelinvaihdetta. Ohessa puhelin- ja matkapuhelinnumerot, joihin voi soittaa suoraan.

Vehmaan kunnan puhelinnumerot:

	Fax.	4331 389	
Kanslisti	Kaarina Jokela	4393 704	
”	Kaarina Salminen	4393 705	
Kirjanpitäjä	Anne Sukoinen	4393 706	
Palkanlaskija	Tarja Aaltonen	4393 707	
Asuntoasiat	Riitta Vanhatalo	4393 708	
Kunnanjohtaja	Pekka Seppälä	4393 701	050-3866142
Hallintojohtaja	Anna-Liisa Meskus	4393 702	0400-962606
Tekninen johtaja	Terhi Mäentaka	4393 720	040-7508755
Rakennustarkastaja	Heikki Hakoniemi	4393 722	050-4052850
	(Vehmaalla parillisina viikkoina ma-pe)		
Kanslisti	Tuija Uusitalo	4393 721	
Sosiaalijohtaja	Pirjo Mattila	4393 740	050-5208615
Vanhustyön johtaja	Päivi Maisila	4393 778	050-3603902
Sosiaalityöntekijä vt.	Sanna Lindroos	4393 713	
Sosiaalityön palveluohjaaja vs.	Tiina Pöyli	044-3603909	
Kanslisti	Tiina Lehtonen	4393 741	
Maaseutuasiamies	Petri Puustinen	4393 770	050-3873352
Lomitustoimen johtaja	Pirjo Mäntynen	4393 703	050-4087471
Lomitussihteeri	Päivi Aaltonen	4393 710	
Lomitusohjaaja	Reeta Tevali	4393 776	050-4087473
”	Iris Marjamäki	4393 772	050-3603914
Rehtori-ktj	Hannele Lehtimäki	4393 751	050-3223118
Yläasteen opettajainhuone		4393 752	
Opinto-ohjaaja		4393 753	
Keittiö, yläaste		4393 754	
Vapaa-aikasihteeri	Suvi Valtonen	050-5713095	
Kirkonkylän koulu	vaalea koulu	4393 756	
Kirkonkylän koulu	punainen koulu	4393 757	
Lahdingon koulu		4332 168	
Kirjastovirkailija vs.	Kari Tommila	4393 760	
Kirjastotoimenjohtaja	Sirpa Ikala-Suomalainen	4393 761	050-5706806
Päiväkotii/Esikoulu	Tiina Kaskinen	4393 743	
Päivähoidon johtaja	Hanne Ahtiainen	4393 742	050-3866139
Seurala/tiedustelut	Auli Virtanen	040-7192271	

KIITOS TUESTA, KARUSELLI OLI KIVA

Parturi-Kampaamo Pikkuinen, Turun Seudun OP, Kalannin Säästöpankki, Lähivakuutus, Seurakunta, Rotary-klubi, LC-Vehmaa, Lions Ladyt, Kulttuuritoimi, Apteekki, Himoisten-, Kiikoisten- ja Wanha- Vinkkilän kyläyhdistykset

* * * * *

HIMOISTEN MATONPESUPAIKKA, Laituritie, on käyttövalmiina.

Maksu edelleen 1 €/pesukerta (paikalla olevaan lippaaseen)

Himoisten kyläyhdistys

* * * * *

VINKKILÄN MATONPESUPAIKKA, Kiikoistentie 31, on käyttövalmiina.

Tekninen toimisto

* * * * *

SEURALAN PUNTTISALIN AUKIOLOAJAT KESÄAIKANA 2010

MA ja KE klo 14.30 – 21.00

TI ja TO klo 10.00 – 21.00

LA suljettu 1.6.-15.8.

Tiedustelut ja varaukset: Auli Virtanen, puh. 040-7192271

Kunnalla on vuokrattavana venepaikkoja veneilykaudeksi 2010

Rautilakeskuksen laituri sekä **Rautilan Omapohjan laituri:**

Paikan leveys n. 3 m, vuokra 150,00 €/veneilykausi

Himoisten laituri:

Paikan leveys n. 2 m, vuokra 50,00 €/veneilykausi

Paikan leveys n. 3 m, vuokra 100,00 €/veneilykausi



Yhteydenotot, tekninen toimisto puh. 4393721 tai 4393720.

Paikat vuokrataan hakemusjärjestyksessä.

Vehmaan kunnan alueelta jätteet kuljetetaan Uudenkaupungin kaatopaikalle.

 Uudenkaupungin Munaistenmetsän kaatopaikan puh. 841 2234 (os. Kaatopaikantie 50)
 aukioloajat: ma - ke 8.00 - 16.30, to 8.00-18.00, pe 8.00-15.00

 Vehmaalla **talousjätteen jätehuolto** on hoidettu vuoden 2005 alusta alkaen kunnan järjestämänä.

Jätehuollon hoitaa Kuljetusliike M. Sammalsaari.

Yhteystiedot: Kirkonkyläntie 403, 23210 VEHMAA, puh. 0400-824 894, 02-4331 205

JÄTESÄILIÖIDEN TYHJENNYSHINNASTO

		Tyhjennys			Kunnan	Maksu	Maksu	
Astia		Tyhjennys	Käsittely	+käsittely	kustannus	alv 0%	alv 22%	alv 22%
		maksu	maksu	yhteensä	14 %			
200	ltr+säkki	3,67 €	3,28 €	6,95 €	0,97 €	7,92 €	1,74 €	9,66 €
240	ltr	2,54 €	3,28 €	5,82 €	0,81 €	6,63 €	1,46 €	8,09 €
300	ltr	2,72 €	3,58 €	6,30 €	0,88 €	7,18 €	1,58 €	8,76 €
360	ltr	2,72 €	4,08 €	6,80 €	0,95 €	7,75 €	1,71 €	9,46 €
600	ltr	3,88 €	6,50 €	10,38 €	1,45 €	11,83 €	2,60 €	14,43 €
660	ltr	3,88 €	7,13 €	11,01 €	1,54 €	12,55 €	2,76 €	15,31 €
4000	ltr	17,85 €	41,64 €	59,49 €	8,33 €	67,82 €	14,92 €	82,74 €
5000	ltr	17,85 €	52,05 €	69,90 €	9,79 €	79,69 €	17,53 €	97,22 €
6000	ltr	17,85 €	62,46 €	80,31 €	11,24 €	91,55 €	20,14 €	111,69 €
8000	ltr	17,85 €	83,27 €	101,12 €	14,16 €	115,28 €	25,36 €	140,64 €
Lisäjäte	/säkki	1,93 €	3,28 €	5,21 €	0,73 €	5,94 €	1,31 €	7,25 €

200 l sisältää säkin vaihdon

Astiakohtainen maksu sisältää kaikki kulut, myös laskutus- ja postikulut

ARVONLISÄVERON MUUTOS

Arvonlisävero muuttuu 1.7.2010 alkaen 22 %:sta -> 23 %:iin

Muutos huomioidaan tyhjennyshinnaston maksuissa 1.7.2010 alkaen.

* * * * *

JÄTEHUOLTOMÄÄRÄYKSET kunnan kotisivuilla www.vehmaa.fi/palvelut/tekninen
 toimi/jätehuolto sekä teknisessä toimistossa, josta lunastettavissa 3,40 €:n kopiomaksua vastaan.

Kaikki asuin- ja vapaa-ajankiinteistöt ovat velvollisia liittymään järjestettyyn jätteen-kuljetukseen mainitun yrityksen kanssa. Nykyisin jätelaki ei mahdollista vapautusta.
Tyhjillään olevat kiinteistöt (autiotilat): Kiinteistön omistajan on esitettävä kirjallinen selvitys Kiinteistön tilasta tekniselle toimistolle, jotta tyhjillään oleva kiinteistö voidaan jättää liittämättä Järjestettyyn jätteenkuljetukseen. Edellytyksenä on, että kiinteistö on todistettavasti täysin käyttämätön (ns. autiotila).

Mikäli tyhjillään olevan kiinteistön käytön osalta tapahtuu muutoksia, kiinteistön omistajan tulee tehdä ilmoitus asiasta tekniselle toimistolle sekä jätehuoltoyhtiölle ja kiinteistö on velvollinen liittymään järjestetyn jätteenkuljetuksen piiriin. Tyhjillään oleviksi ilmoitettujen kiinteistöjen tilannetta tarkistetaan määräajoin.

Saarikiinteistöt: Vehmaan kunnan alueella sijaitsevat saaret ja niillä sijaitsevat kiinteistöt on rajattu järjestetyn jätteenkuljetuksen ulkopuolelle. Kiinteistöt ovat velvollisia itse toimittamaan jätteensä kaatopaikalle.

Liittymisen järjestettyyn jätteenkuljetukseen voi hoitaa joko kiinteistökohtaisesti tai useampi kiinteistö yhteisesti. Mahdolliset muutokset liittyjien osalta tulee ilmoittaa yrittäjälle kirjallisesti.
Huom ! Yhteisastian vastuuhenkilön tulee ilmoittaa liittyjämuutoksista yhteisastian osalta mahdollisimman pian jätehuoltoyhtiölle, jotta asiakasrekisteri pysyy ajantasaisena.

Kunnan jätehuoltomääräysten mukaan: Kiinteistön keräysvälineet on tyhjennettävä niin usein, ettei jätteistä aiheudu roskaantumista, hajua tai terveydellistä vaaraa. Käytössä olevan kiinteistön sekajätteen keräysväline on tyhjennettävä vähintään kerran kahdessa (2) viikossa. Mikäli syntyvä biojäte kompostoidaan, voidaan tyhjennysväli pidentää neljään (4)viikkoon. Kiinteistön jätteenkeräysastian tyhjennysvälin pidentäminen kahdeksaan (8) viikkoon edellyttää, että kiinteistöllä on asukkaita enintään kaksi, syntyvä jätemäärä on vähäinen ja biojäte kompostoidaan. Pelkästään kesäkäytössä olevan vapaa-ajan asuinkiinteistön jätteenkeräysväline on tyhjennettävä edellä olevien tyhjennysmääräysten mukaisesti kesäkauden **(1.5.-30.9) aikana**.

Jäteastioiden sijoittelussa ja suojauksessa tulee huomioida Varsinais-Suomen aluepelastuslaitoksen ohjeet / **Jäteastioiden sijoitus** (tiedotteen liitteenä).
Jätteet on kerättävä ja kuljetettava niin, ettei keräilystä ja kuljettamisesta aiheudu haittaa terveydelle tai ympäristölle. Mm. keräysastia ei saa olla niin täynnä, että kansi jää raolleen.

* * * * *

KUNNAN HOITAMA HYÖTYJÄTTEIDEN (lasi, pahvi, paperi, pienmetalli) SEKÄ METALLIROMUN JA KOTITALOUKSIEN ONGELMAJÄTTEIDEN KERÄYS

Sekajätteen määrän pienentämiseksi **on erittäin tärkeätä erottaa jätteistä kierrätyskelpoinen osa:**
Joka kodin lajitteluohje tiedotteen liitteenä

Paperi, pahvi, lasi ja pienmetalli

Kunnan hoitamat keräyspisteet:

Himoinen	Himoisten matonpesupaikkaa vastapäätä, Laituritie 9
Kirkonkylä	Kiimkallion tienhaara, Kirkonkyläntie 223/ Kiimkalliontie 2
Lahdinko	Lahdingon koulu, Mynämäentie 121, "alakoulun" piha-alue
Rautila	Rautila-keskuksen parkkipaikka, Vikaistentie 29
Vinkkilä	Vinkkilän torialue, Vinkkiläntie 11
Vinkkilä	Ent. kaatopaikan tienhaara, Kalannintie 176

Keräyspisteiden hyötyjätteen keräys :

	lasi	pahvi	paperi	pienmetalli
Himoinen, Laituritie 9	x			x
Kirkonkylä, Kiimkallion tienhaara	x		x	x
Lahdinko, Mynämäentie 121	x		x	x
Rautila, Vikaistentie 29	x		x	x
Vinkkilä, Vinkkilän torialue	x	x	x	x
Vinkkilä, ent.kaatopaikan.th	x		x	x

x) Lahdingon kyläyhdistyksen paperinkeräys Lahdingon keräyspisteessä

Paperinkeräys Oy:n paperinkeräys myös:

Vinkkilä : Jampintie 1, Ristentie 8

Halmeenmäki : Vierunportti 1

Lammenmäki: Lammentie 5

Metalliromu

Kotitalouksien metalliromun maksuton keräys järjestetään vuosittain. Keräys on tarkoitettu metalliromulle, joka ei sisällä suuria määriä muita materiaaleja.

Keräyksen piiriin kuuluvat mm. peltiromu, piikkilanka, polkupyörät, työkalut, metalliastiat ym.

Huom! Sähkö- ja elektroniikkalaitteet kuuluvat SER-keräyksen piiriin, jolla erilliset vastaanottopisteet.

Kotitalouksien ongelmajätteet

Kotitalouksien **ongelmajätteet**, kuten jäteöljy, akut, paristot, lääkejätteet, torjunta-aineet, loiste-putket ja maalijätteet on pidettävä muista jätteistä erillään.

Näiden osalta järjestetään vuosittain maksuton keräily ympäri kuntaa.

Pieniä eriä otetaan vastaan muulloinkin. Tiedustelut; puhdistamo 4393724 tai tekninen toimisto.

Apteekki vastaanottaa lääkkeitä ja kuumemittareita.

Ongelma- ja öljyjätekeräys sekä metalliromun keräys lauantaina 19.6.2010

Ongelma- ja öljyjätekeräys

Rautila, Kuljetusliike Salonen, Rautilantie 782 10.00 – 10.45

Himoinen, ent. Pilkun-Tilkku, Laituritie 2 11.15 – 12.00

Kirkonkylä, Kiimkallion th, Kirkonkyläntie 223 13.00 – 13.45

Vinkkilä, jätevedenpuhdistamo Vesikuja 3 14.00 – 15.00

Ongelmajätekeräyksessä otetaan vastaan kotitalouksien ja maatalouksien ongelmajätteitä ja jäteöljyä. Ongelmajätteistä ei peritä käsittelymaksua.

Paikalle tulisi saapua ajoissa, koska keräysautojen aikataulut ovat tiukkoja. **Keräyspaikoille saa tuoda ongelmajätteitä ainoastaan silloin, kun keräysauto on paikalla.**

Ongelmajäteauton mukana kulkee öljynkeräysauto, joka imee jäteöljyn tynnyreistä/astioista, mutta tynnyreitä/astioita ei oteta vastaan. Käytetyn voiteluöljyn tulee olla hyvälaatuista ja se ei saa sisältää vettä yli 10 % tai muita ongelmajätteitä. Vastaanotettavan voiteluöljyn enimmäismäärää ei ole.

Keräysautolle voi tuoda seuraavia ongelmajätteitä:

- jäteöljyt, öljynsuodattimet, öljypakkaukset
- torjunta-aineet ja niiden pakkaukset
- akut ja paristot
- kyllästys- ja puunsuoja-aineet
- aerosolipakkaukset, mikäli sisältöä on jäljellä
- vaarallisia aineita sisältävät pesu- ja puhdistusaineet
- loisteputket ja elohopeaa sisältävät lamput, lämpö- ja kuumemittarit
- bensiini, jäädytin-, jarru- ja kytkinnesteet
- vanhentuneet lääkkeet
- maalit, lakat, liimat, hartsit, ohenteet ja liuottimet
- hapot ja emäkset

Ongelmajätteet on pakattava jokainen jätelaji erikseen, mielellään alkuperäispakkauksissaan. Ainoastaan kiinteät lääkkeet voi tyhjentää purkeistaan yhteen astiaan.

Metalliromun keräys klo 10.00-15.00 Vinkkilän jätevedenpuhdistamolla (Vesikuja 3, kulku Ristentien päästä). Keräykseen saa tuoda maksutta metalliromua. Keräys on tarkoitettu metalliromulle, joka ei sisällä suuria määriä muita materiaaleja. Keräyksen piiriin kuuluvat mm. peltiromu, piikkilanka, polkupyörät, työkalut, metalliastiat ym. Keräykseen tuotavien metallisten astioiden ja säiliöiden pitää olla tyhjiä. Suurien erien käsittelystä yhteys: Uudenkaupungin Romuliike Oy Hannu Ankelo, puh. 842 3308.

Keräykseen ei oteta vastaan sähkö- ja elektroniikkalaitteita. Kotitalouksien sähkö- ja elektroniikkaromut voi arkisin viedä SER-keräyspisteisiin:

SITA Finland Oy Ab Kuljetusliike Arvo Vuorinen, Orivon teollisuusalue, Orinkuja 1, Uusikaupunki tai Jätehuolto M. Helistö Oy, Vierumäentie 39, Laitila

Kotitalouksien muiden jätteiden käsittely

Paristot

Paristojen vastaanotto kauppaliikkeissä.

Huonekalut yms. Vielä käyttökelpoiset voi toimittaa kierrätyskeskukseen/ Uusikaupunki puh. 841 2844, muut Uudenkaupungin kaatopaikalle.

Kotitalouksien sähkö- ja elektroniikkaromu

Sähkö- ja elektroniikkaromun vastaanotto on ilmaista, nouto maksullista.

SER-romuun kuuluu kaikki sähkökäyttöiset laitteet

- kylmälaitteet
- kahvi- ja vedenkeitin, parranajokoneet, imurit, mikroaaltouunit
- liedet, pesukoneet, kuivurit, mankelit
- televisiot, videot, radiot, vatkaimet, leivänpaahdit
- sähkökäyttöiset lelut ja pelikonsolit ym.

Huom! Koneita ja laitteita ei saa purkaa tai ottaa osia varaosiksi (tämän jälkeen laite on maksullinen).

Kotitalouksien sähkö- ja elektroniikkaromun eli SER-keräyksen vastaanottopisteet:

Arvo Vuorinen Oy, Orivon teollisuusalue, Orinkuja 1, Uusikaupunki,
puh. 8413445 tai 0500-533103
Jäteasema avoinna arkisin 7.00-15.00 tai sopimuksen mukaan.

Jätehuolto M Helistö Oy, Vierumäentie 39, Laitila, puh. 855990
Jäteasema avoinna ma 8-16 ja to 8-17

Kompostointi

Kiinteistökohtainen **tehokas kompostointi** tiiviillä, eristetyllä kompostorilla on erittäin hyvä suositeltava tapa pienentää sekajätteen määrää. Kiinteistönhaltijoiden kannattaa kaikin keinoin pyrkiä siihen, että kaatopaikalle vietävän jätteen määrä pysyy mahdollisimman pienenä.

Tiedustelut:

Tekninen toimisto

Tekninen johtaja Terhi Mäentaka puh. 02-4393 720 tai 040-7508755
sähköp: terhi.maentaka@vehmaa.fi

Kanslisti Tuija Uusitalo puh. 02-4393 721
sähköp: tuija.uusitalo@vehmaa.fi

Jätevedenpuhdistamo puh. 02-4393724, osoite: Vesikuja 3, 23200 VINKKILÄ

Kunnanvirasto suljettu 5.-30.7.2010.

Kunnanviraston aukioloajat:

Ma, ti, ke klo 9.00-15.00, to klo 9.00-17.00, pe klo 9.00-14.00

Osoite: Saarikontie 8, 23200 VINKKILÄ, **Kotisivut:** www.vehmaa.fi, **Fax:** 02-4331 389

Liite/Jätehuoltotiedote 2010

JÄTEASTIOIDEN SIJOITUS

Roska-astiat ovat tuhopoltoissa hyvin yleinen sytytyskohde. Tuhopolttojen lisäksi roska-astioita palaa huolimattoman tulenkäsittelyn takia ja myös jätteiden itsesytytymisiä on tapahtunut. Tulipalo pääsee rakennuksen lähelle sijoitetusta roska-astiasta leviämään itse rakennukseen ja voi aiheuttaa suuret henkilö- ja omaisuusvahingot.

Tuhopolttojen estämisessä on tärkeää, että pihalla olevat roska-astiat on sijoitettu tai suojattu siten, että niissä syttyvä tulipalo ei pääse leviämään rakennuksiin. Pelastuslain 21§ kieltää helposti syttyvän materiaalin tai muun tavaran säilyttämisen rakennusten välittömässä läheisyydessä niin, että siitä aiheutuu tulipalon syttymisen tai leviämisen vaaraa. Myös Suomen Vakuutusyhtiöiden Keskusliiton suojeluohje tuhopolttojen torjunnasta velvoittaa vakuutetun tai vakuutuksenottajan huolehtimaan tuhopolttojen torjunnasta.

Suomen Pelastusalan Keskusjärjestö on julkaissut aiheesta oppaan PIHAN JÄTEASTIAT JA TUHOPOLTTOJEN TORJUNTA. Opas on määrittelee roska-astioiden turvaetäisyyksiksi rakennusten räystäslinjasta neljästä kahdeksaan metriin riippuen palavan materiaalin määrästä.

Neljän metrin päähän rakennuksesta räystäslinjasta tulee sijoittaa:

- yksittäiset 600 ja 240 litran roska-astiat
- metalliset roska-astiat

Kuuden metrin päähän rakennuksesta räystäslinjasta tulee sijoittaa:

- useamman roska-astian rivistöt
- pahvirullakot

Kahdeksan metrin päähän rakennuksesta räystäslinjasta tulee sijoittaa:

- palavaa materiaalia sisältävät vaihtolavat (avolavat)
- jätekatokset



Maassamme tehdään päivittäin keskimäärin viisi tuhopolttoa ja joka päivä poltetaan tai yritetään polttaa vähintään yksi rakennus. Noin joka toisen tuhopolton sytytyksen kohteena on roskalaatikko, katos irtain tavara yms.

Varsinais-Suomen aluepelastuslaitos


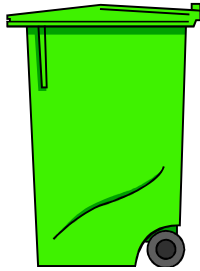
Liite/Jätehuoltotiedote 2010

Joka kodin lajitteluohje

Näin lajittelet yleisimmät kodin jätteet oikein

BIOJÄTE		PIENMETALLI	
<p>KYLLÄ</p> <ul style="list-style-type: none"> - elintarvikkeet - suodatinpaperit poroineen - talouspaperit ja paperiservetit - puiset aterimet - hammastikut - muut kompostoituvat jätteet <p>EI</p> <ul style="list-style-type: none"> - muovipakkauksia - metallipakkauksia - folioita - tupakantumpeja - imurin pölypusseja - nestemäisiä jätteitä 	<p>Lajiteltu biojäte kompostoidaan kompostorissa ja hyödynnetään esimerkiksi viherrakentamisessa.</p> 	<p>KYLLÄ</p> <ul style="list-style-type: none"> - säilyketölkit - metallipurkit - alumiinivuoat ja foliot - metallikannet - kruunu- ja kierrekorkit - juomatölkit - tyhjät maalipurkit <p>EI</p> <ul style="list-style-type: none"> - paineellisia aerosolipurkkeja - paristoja tai muita ongelmajätteitä - kaapeleita - tuubeja 	<p>Pienmetallia käytetään uuden metallin valmistukseen. Metallipakkaukset tulee tyhjentää ja huuhtaista ennen keräykseen laittamista. Pakkaukset voi tilan säästämiseksi litistää tai laittaa sisäkkäin.</p> 

		KERÄYSLASI	
<p>KYLLÄ</p> <ul style="list-style-type: none"> - sanoma- ja aikakauslehdet - mainokset ja esitteet - uusiopaperit - värilliset kopiopaperit - kirjekuoret <p>EI</p> <ul style="list-style-type: none"> - liimautuvia muistilappuja - kertakäyttöastioita - jäljentäviä papereita - kopiopapereiden kääreitä - elintarvikepakkauksia - pahvia - lahjapaperia 	<p>Keräyspaperia käytetään sanomalehtipaperin valmistamiseen. Keräyspaperi eroaa kuituominaisuuksiltaan esimerkiksi pahvista ja kartongista. Keräyspaperin sekaan ei myöskään saa laittaa kananmunanenkoja ja keksipakkauksia.</p> 	<p>KYLLÄ</p> <ul style="list-style-type: none"> - tyhjät lasipullot - tyhjät lasipurkit <p>EI</p> <ul style="list-style-type: none"> - kristalli - posliiniastiat ja -pullot - keramiikka - ikkunalasi - autojen tuulilasi - hehkulamput - pullojen korkit ja purkkien kannet - metalliset tai muoviset kaulusrenkaat - peililasi 	<p>Huuhtelee purkit ja pullot. Poista metalli- ja muoviosat, kannet ja korkit: etikettejä ja kaulusrenkaita ei välttämättä tarvitse poistaa.</p> 

KERÄYSPAHVI		SEKAJÄTE	
<p>KYLLÄ</p> <ul style="list-style-type: none"> - ruskea pahvi - kartonki - voimapaperi <p>EI</p> <ul style="list-style-type: none"> - märkä tai likainen paperi - folio- tai kelmupaperi - styroksi - muovi 	<p>Etikettejä, teippejä tai hakasia ei tarvitse poistaa. Aaltopahvipakkauksen pinta voi olla ruskea tai värillinen, sisältä pahvi on ruskeaa.</p> 	<p>KYLLÄ</p> <ul style="list-style-type: none"> - lajittelematon sekajäte <p>EI</p> <ul style="list-style-type: none"> - biojätettä - ongelmajätteitä - hyötyjätteitä - auton renkaita 	<p>Kun jätteestä on lajiteltu erilleen hyöty- ja ongelmajätteet, jää jäljelle sekajäte.</p> 

PARISTOT - Paristonkeräyslaatikoihin tai ongelmajättekeräykseen



LÄÄKEJÄTE - Apteekkiin

MUUT ONGELMAJÄTTEET ONGELMAJÄTEKERÄYKSEEN

esim. maalit, lakat, liuottimet, akut, loisteputket ja energiasäästölamput

JÄTTEIDEN POLTTO Jätteiden poltto kiinteistöllä on kielletty.

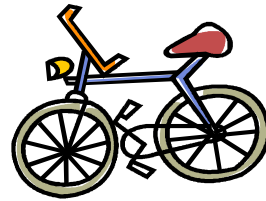
Lämmitykseen käytettävässä tulipesässä voidaan kuitenkin polttaa yhdessä muiden kiinteiden polttoaineiden kanssa kiinteistöllä syntynyttä hyötykäyttöön soveltumatonta pahvia ja paperia sekä käsittelemätöntä puuta samoin kuin poltettavaksi kelpavaa muovia ja muuta näihin verrattavaa jätettä.

KOMPOSTOINTI

Kompostorin tulee olla jyrjäsuojuattu ja ympärivuotisessa käytössä lämpöeristetty.

Kompostin toiminta perustuu biologiseen hajoamiseen ja pieneliöt tarvitsevat eläkkeen happea, vettä ja ravintoa. Ravintotyypeä saadaan mm. keittiön talousjätteestä ja hiiltä kuivasta puutarhajätteestä ja oksahakkeesta.

Halutaan ostaa / ottaa kierrätykseen



Onko varastossasi tarpeeton **polkupyörä**?

Vehmaan vanhustyössä sille olisi käyttöä.

Kesäaikaan voisimme pyörällä hurautella lähialueen koti- ja asiointikäynneille.

Yhteydenottoa odotellen Päivi Maisila p. 4393 778, 050-360 3902.

VAKKAOPISTON LUKUVUOSI 2010-2011

Vakkaopiston syksyn ohjelma ilmestyy maanantaina 30.8.

Kursseille ilmoittautuminen alkaa torstaina 2.9.2010 klo 17.00.

Ensimmäiset kurssit alkavat syyskuun puolivälissä.

Lämmintä kesää kaikille!

Lämpöiset kiitokset kaikille yhteistyökumppaneille kuluneesta kouluvuodesta. Olette mahdollistaneet monia asioita koulutyössämme. Nyt oppilailla alkaa ansaittu kesätauko pitkän ja kylmän talven jälkeen.

Vinkkilän koulun avaimet pyydetään palauttamaan kesätauon ajaksi kunnanviraston yhteispalvelupisteeseen tai suoraan Vinkkilän koululle.

Uusi lukukausi alkaa maanantaina 16.8. kello 11 ja päättyy 22.12.2010.

Syysloma on to ja pe 21.-22.10. 2010.

Kevätkausi alkaa 10.1.2011 ja päättyy la 4.6.2011. Talviloma on viikolla 8.

Mukavaa kesää kaikille !

Vehmaan koulutoimi
Hannele Lehtimäki

VEHMAAN KUNNAN VAPAAT VUOKRA-ASUNNOT 24.5.2010

Jampinpelto Jampintie 9 as. 4

1h+kk, 35 m², vuokra 258,00 €+ vesim.+sähkö

Rautilanrivi Hakaniementie 22 as. 4 ja 5

2h+kk+s, 48 m², vuokra 376,00 €+ vesim.+sähkö

Kysy myös yksityisten vuokralle tarjoamia huoneistoja.

Tiedustelut: Riitta Vanhatalo, puh. 4393 708 sähköposti: riitta.vanhatalo@vehmaa.fi

Vanhustentaloasuntoja Vinkkilässä, 31-42 m² tied. Timo Varjonen p. 4382788



Vehmaan kunnan rantasaunojen aukiolot kesällä 2010:

Hietajärven rantasauna

1.6.-31.8.

joka päivä klo 19-21

Jos lämmittäjiä riittää. Saunalla on lista, johon voi laittaa nimensä.

Rautilan sauna

7.6.-31.8.

ma – pe 18 - 22

Vuokrahinnat 2010

Perhehinnat:

90,-/viikonloppu la 9.00-su 17.00

50,-/sunnuntai-ilta (17.00-00.00)

50,-/arkipäivä (9.00-17.00)

Ryhmät:

120,- - 180,-/ilta la tai su

50,-/arkipäivä (9.00-17.00)

Sesongin ulkopuolella hinnat -20% (1.10.-31.5).

Hintoihin sisältyy polttopuut sekä kaikkien tilojen käyttö mukavuuksineen.

Vuokraaja huolehtii itse saunan lämmityksestä sekä tilojen ja alueen siisteydestä.

Siivouksesta laskutamme todellisten kustannusten mukaan, väh. 60,-.

Peruutukset veloituksetta 2 viikkoa ennen vuokrauspäivää, myöhemmin

peruutetuista perimme 50% vuokrasta.

Vuokraajan on otettava huomioon vieressä olevan yleisen uimarannan

mahdollinen käyttö vuokra-aikana.

Varaukset ja tiedustelut 050-5707048.

Himoisten rantasauna

VUOKRAUSMAKSUT 2010

TUPA	Vehmaalaiset	
	MA-TO	20e / vrk
	PE -LA-SU	50e / vrk
	Ulkopaikkakuntalaiset	
	MA-TO	40e / vrk
	PE-LA-SU	70e / vrk

VUOKRAAJAN IKÄ VÄH. 20 V. Vuokraaja huolehtii itse siivouksesta.

Mikäli siivous laiminlyödään, vuokraajalta peritään 40e maksu. Tupa on laskettu 48 hengelle, astiasto on puutteellinen. Koska alue on yhteinen, saunapäivinä saunassa on muitakin. Tiloissa ei ole yöpymismahdollisuutta

VARAUKSET numeroista 041-7289021 tai 040-7475761

AVAIMEN LUOVUTUS SOVITAAN ERIKSEEN Ilmoita löytötavara tekstiviestillä

SAUNAN AUKIOLOAJAT: 28.5. - 5.6.
PE-LA klo 18 - 21

SULJETTUNA :

HIMOROCK 19.6.
JUHANNUKSENA 25.-26.6.
KESÄTAPAHTUMA 10.7.

AVOINNA:

9.6 - 8.8.
KE-SU klo 18-21
13.8 - 25.9.
PE-LA klo18-21

Himoisten kyläyhdistys täyttää tänä kesänä 30 vuotta

Vietämme tapahtumaa iloisten tanssien merkeissä heinäkuun toisena

lauantaina 10.7. klo. 20 alkaen

Tahdin takaavat tutut; Domino ja Hannele Valkama.

Tilaisuus on maksuton.

Paikalla on puffetti, jossa kahvia ja pullaa, juomia, grillissä paistuvat makkarat ja marjojen vohvelit ovat aina yhtä hyviä. Arvonnassa onnekkaita voittavat.

Tervetuloa seuraamme viihtymään.

Himoisten kyläyhdistys r.y.

Laiturien leipomon kanssa yhteistyössä on tarkoitus kokeilla kesätoriakin, jos halukkaita myyjiä löytyy. Jos sinulla on innostusta asiaan, soita 040-7475761. Ilmoitamme V-S Sanomissa ja kyläyhdistyksen ilmoitustaululla.



Vehmaan kunnan VAPAA-AIKATOIMEN KESÄ

Kesäretki Särkänniemeen

tiistaina 22.6.

Ilmoittautuminen 11.6. mennessä

suvi.valtonen@vehmaa.fi / 050 571 3095

Myös jo ilmoittautuneet, ottakaa yhteyttä lippuvaihtoehdoista!

Hinnat (sisältää lipun ja matkan)

Elämysavain yli 120cm 40€

Ipana-avain alle 120cm 35€

Aluelippu 16€

Lähtö kello 9 Vinkkilän koululta, paluu illalla noin kello 21.

Yhteistyössä kunta ja srk

Jalkapallokoulu Urheilukentällä

28.6.-2.7. kello 10-12

Seuralassa

huom!!! KOULUIKÄISILLE!

Hinta 40€, sisältää opetuksen ja pallon.

Järjestää Suomen palloliitto

ilmoittautuminen 16.6. mennessä!!!

Alakouluikäisille jalkapalloa kts. MLL mainos!

Kesäleiri alakouluikäisille

Taivassalon Mansikkakarissa

ma 5.- to 8.7.

Ohjelmassa pihapelejä, uintia, askartelua ym.

Leirillä nukutaan sisätiloissa.

Ilmoittautuminen **23.6. mennessä Suville**

Hinta 25€/lapsi, sisaralennus -5€

Uimakoulu Rautilan rannassa

12. – 16.7. ja 19. –23.7.

kello 9.30-11.30

Ilmoittautuminen **23.6. mennessä** Suville

suvi.valtonen@vehmaa.fi

Hinta alkeisryhmä 30€

jatkoryhmä 40€

Maksetaan 23.6. mennessä!

Nuorisofoorumin reissu

Särkänniemeen 5.8.

Tarkoitettu pääasiassa 13-17 v. nuorille!

Ilmoittautumiset kuntien vapaa-aikatoimen kautta

suvi.valtonen@vehmaa.fi

kesäkuun loppuun mennessä.

Vapaa-aikasihteeri kesälomalla 12.7.-18.8.2010
Uimakoulun aikana ongelmatapauksissa voi ottaa yhteyttä
Kaisa Vähä-Kouvolaan numeroon 050 919 0001.

